

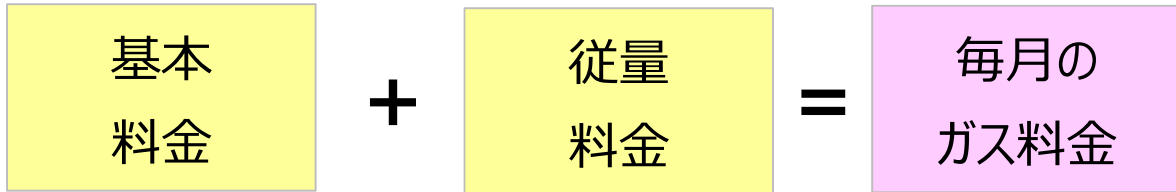


# LPガス料金について



## 1. 料金体系について

LPガス料金は電力や都市ガス料金の自由化に先駆けて自由料金制度となっており、LPガス料金表に基づいて計算し、毎月のガス料金を算定しております。



※基本料金とは... LPガスの使用量に関係なく、毎月定額でお支払い頂く料金  
 (ガスメーター・LPガス容器・調整器などの設備費用及び保安維持・検針・集金などの管理費)  
 ※従量料金とは... LPガスの使用量に応じてお支払い頂く料金 (原材料費、充填経費、配送費など)

## 2. LPガス一般料金表

(株) 糧配 一般料金 (2017年4月現在)

(税抜)

基本料金		1,800 円
従量料金	0.0 <sup>m</sup> ~ 10.0 <sup>m</sup> まで	560 円
	10.1 <sup>m</sup> ~ 30.0 <sup>m</sup> まで	530 円
	30.1 <sup>m</sup> 以上	490 円

たとえば・・・LPガスを「18<sup>m</sup>」ご使用頂いた場合

$$1,800\text{円} + (10.0\text{m}^3 \times 560\text{円}) + (8.0\text{m}^3 \times 530\text{円}) = 11,640\text{円}$$

【基本料金】                      【従量料金】                      【ガス料金】



※上記計算式は基本料金を一定にした解り易い方式で計算しています。検針票には使用量の段階に分かれた基本料金が記載されています。この方法で計算しても同じ金額になります。

ご参考：18<sup>m</sup>となる月のご使用量（4人世帯 水道の水温15℃）

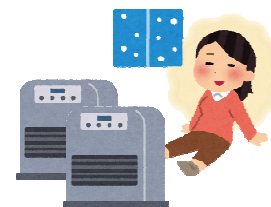
- ・ガスコンロ：毎日⇒ 2～4<sup>m</sup>
- ・お風呂（浴槽）：毎日40℃設定で浴槽にお湯を貯める⇒ 6～8<sup>m</sup>
- ・お風呂（シャワー）：毎日一人5分使用（×4人）⇒ 6～8<sup>m</sup>



### 3. お得な料金プランについて



お得なガスファンヒータープランがあります！  
冬期ガスファンヒーターをご利用のお客さまに適用されます



**ファンヒーターは1台 500円/月 (税込) のレンタル、または格安で販売しております！**

料金プラン	適用条件	
暖房 A (通常ご利用実績が5.0m <sup>3</sup> までの方)	0.0m <sup>3</sup> ～5.0m <sup>3</sup>	560円/m <sup>3</sup>
	5.1m <sup>3</sup> ～	250円/m <sup>3</sup>
暖房 B (通常ご利用実績が10.0m <sup>3</sup> までの方)	0.0m <sup>3</sup> ～10.0m <sup>3</sup>	560円/m <sup>3</sup>
	10.1m <sup>3</sup> ～	250円/m <sup>3</sup>
暖房 C (通常ご利用実績が20.0m <sup>3</sup> までの方)	0.0m <sup>3</sup> ～10.0m <sup>3</sup>	560円/m <sup>3</sup>
	10.1m <sup>3</sup> ～20.0m <sup>3</sup>	530円/m <sup>3</sup>
	20.1m <sup>3</sup> ～	250円/m <sup>3</sup>
暖房 D (通常ご利用実績が30.0m <sup>3</sup> までの方)	0.0m <sup>3</sup> ～10.0m <sup>3</sup>	560円/m <sup>3</sup>
	10.1m <sup>3</sup> ～30.0m <sup>3</sup>	530円/m <sup>3</sup>
	30.1m <sup>3</sup> ～	250円/m <sup>3</sup>

### 4. LP ガス料金についての注意点

ガス供給開始時に基本料金と従量料金からなる「LP ガス料金表」をお渡しします。

なお当社が値上げ又は値下げを実施する場合には、その都度、理由を付してLP ガス料金表をお渡しします。



# 検針納品請求書の見方



## 1. ガス料金の算定について

ガス料金は、毎月の検針（ガスメーター指示数の読み取り）結果に基づいて算定致します。  
分割払器具代金などの請求する代金がある場合は、別途請求致します。

## 2. 検針

検針は毎月1回、弊社の定めた日に行います。

ご使用量やご請求金額などが記載された『検針納品請求書』をポストに投函致します。

『検針納品請求書』の見方は下記のとおりです。

① お客様番号（お客様コード番号です）  
お問い合わせの時にこの番号をお知らせいただくと  
お手続きがスムーズになります。

② ご使用量（今月ご使用いただいたガス使用量です）  
今回指針から前回指針を差し引いたメーター数値が  
お客様のご使用量です。

③ 基本料金（ご使用量によって3段階に分かれます）  
10m<sup>3</sup>までは1800円、10.1～30m<sup>3</sup>までは2100円  
30.1m<sup>3</sup>以上は3300円を段階別基本料金とします。

④ 従量料金（今月のガス使用料金です）  
今月のガス使用量から計算した「ガス料金」が表示  
されます。段階別単価に使用量を積算します。

⑤ ご請求金額（税込）（今月の請求金額です）  
「基本料金」と「ガス料金」の合計に消費税を加算  
した合計金額です。1800円を基本料金として  
段階別従量料金を加算しても同じ金額になります。

⑥⑦は口座振替でお支払いの場合のみ表示しています。

⑥ 口座振替のご案内（引き落としは2か月後です）  
今月分のご請求金額の振替予定日です。例えば  
6月検針で発行する請求書の引き落としは8月28日

⑦ 口座振替領収済みのお知らせ  
先々月分のご請求金額の振替え日と金額です。

(m <sup>3</sup> )	基本料金(円)	単価(円)
0.1 ~ 10.0	1,800.00	560.00
10.1 ~ 30.0	2,100.00	530.00
30.1 ~	3,300.00	490.00

検針日 2017年 6月26日 検針人

振替予定日 2017年 8月28日

振替日 2017年 6月28日 振替額 4,060円

TEL 0823-22-0200